

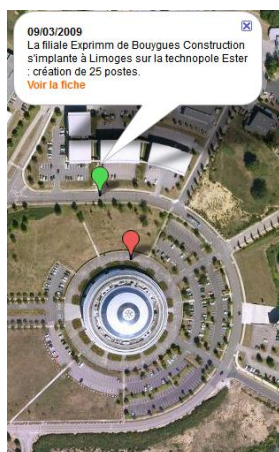
## Toute l'actualité de l'investissement en France

### Les informations

Est enregistrée toute opération d'investissement ou de désinvestissement annoncée, entraînant la création ou la suppression d'emplois.

### Les sources

Plus de **4 000** sources : sites spécialisés, presse nationale, presse quotidienne régionale, presse économique, sites Internet des médias radio et TV, sites des fédérations professionnelles...



### Sélectionnez votre information

Celle de votre secteur d'activité (NAF INSEE 2008), un type d'activité, une zone géographique, le pays d'origine de l'investisseur, ou des mots clés.

### Réalisez des graphiques

Les informations sélectionnées peuvent être visualisées sous forme de répartition par secteur, par évolution mensuelle, par région, département ou bassin d'emploi.

### Définissez votre profil

Choisissez vos critères pour sélectionner automatiquement les informations qui vous intéressent.

### Recevez des alertes

Chaque information correspondant au profil défini vous est adressée par courriel, quotidiennement ou chaque semaine.

## Une source unique d'information

Notre objectif est de rassembler toute l'information disponible, en temps réel, sur un domaine spécialisé : l'investissement vu à travers les annonces d'embauches et de suppressions d'emplois.

Chaque annonce repérée est synthétisée sous forme de fiche. Chaque fiche contient plus de trente champs détaillés qui permettent une analyse fine.

Tous ces champs sont autant de critères de recherche et d'analyse qui permettent de multiplier les utilisations de l'observatoire.

SÉLECTIONS EN COURS	
Emplois créés	Nombre d'emplois = 559 543 Nombre d'opérations = 12 842
Emplois perdus	Nombre d'emplois = 643 862 Nombre d'opérations = 8 282

Plus de 1 200 000 emplois créés ou supprimés recensés depuis janvier 2009, correspondant à plus de 21 000 opérations annoncées.

## UNE CENTRALE DE VEILLE ET D'ANALYSE A VOTRE DISPOSITION

### Utile aux entreprises...

L'observatoire peut être utilisé comme outil statistique, pour détecter des **tendances de l'investissement par secteur d'activité** ou par zone géographique. Des alertes peuvent être enregistrées pour signaler toute information comprenant des mots clés intéressants (matériau, technologie, nom d'un concurrent, client ou fournisseur). Ceci vous offre la possibilité de réaliser **une véritable veille commerciale ou concurrentielle** dans votre secteur ou filière d'activité. De la même façon, les fédérations professionnelles, les organismes d'études, les cabinets de conseil trouveront avantage à disposer d'un outil qui permet une analyse précoce des tendances de l'investissement, mais aussi **l'anticipation** dans le domaine de l'emploi (placement, classement, reconversion) et **le suivi des mutations et de l'activité des entreprises**.

### ...comme aux territoires et organismes collectifs

L'observatoire permet **une véritable analyse des dynamiques territoriales de l'investissement**. Dans un contexte de compétition économique où les collectivités territoriales doivent se positionner pour attirer des investisseurs de plus en plus avisés, l'observation du marché est indispensable à la définition de stratégies de développement, qu'elles soient «endogènes» ou «exogènes». Les organismes collectifs tels que **les syndicats d'employeurs ou de salariés** peuvent, enfin, accéder à une base d'informations précieuse sur l'actualité et l'historique des opérations dans leur secteur. L'observatoire permet d'éditer rapidement une liste des entreprises ayant annoncé des plans sociaux dans un secteur donné ou une région particulière.

## L'abonnement à l'observatoire, pour une utilisation en ligne :

L'abonnement vous offre un accès complet et illimité à l'observatoire de l'investissement pour une année.

Le montant de l'abonnement varie en fonction du nombre d'utilisateurs et débute à un utilisateur.

Chaque utilisateur dispose d'un profil pour recevoir des alertes personnalisées.



## Option export des données :

Vous pouvez également opter pour un abonnement qui vous permettra d'exporter les données de l'observatoire dans un format tableur. Cela pour vous permettre d'ajouter vos propres données, de retraiter les données existantes et de réaliser ainsi, de façon encore plus personnalisée, vos propres calculs et analyses.

## Alimenter un intranet ou un site Internet :

Vous souhaitez utiliser les données de l'observatoire, filtrées selon vos critères, pour les rediffuser dans un intranet, sur un site Internet (rediffusion partielle), ou alimenter une base de données interne (CRM ou autre) ? N'hésitez pas à nous faire part de votre besoin, nous pouvons vous proposer une solution.

## Option sécurité absolue :

Si vous souhaitez ajouter vos propres données aux données de l'observatoire, nous pouvons étudier avec vous la possibilité de disposer de la base de données sur votre serveur, en toute sécurité et confidentialité.

Pour vous abonner, utilisez le formulaire sur :

[www.observatoire-investissement.fr](http://www.observatoire-investissement.fr)

Ou contactez-nous au

01 42 79 51 26

Ou en utilisant l'adresse

[contact@trendeo.net](mailto:contact@trendeo.net)

## A propos de Trendeo

Trendeo est une société de veille et de recherche d'informations sur Internet, créée fin 2007. Nous proposons des prestations de veille à la carte, des formations à la veille, des prestations de conseil dans le domaine de la veille. L'observatoire de l'investissement est une plateforme de veille multiclients qui nous permet de démontrer les possibilités offertes par une démarche de veille bien menée : la création d'un flux d'informations structurées à partir de sources multiples et hétéroclites par leur format.

### Dans la presse

**RTL.fr** 28/12/2011 : RTL Soir – [900 usines et 100 000 emplois perdus en trois ans](#). David Cousquer répond au micro de Bernard Poirette.

**Les Echos** 28/12/2011 : Les Echos – « [Désindustrialisation : près de 900 usines françaises ont été fermées en trois ans](#) ». Denis Cosnard met en perspective nos données sur [les pertes d'emplois dans l'industrie de 2009 à 2011](#). L'article a fait l'objet de nombreuses reprises, disponibles sur le lien précédent.

**Libération.fr** 29/7/2011 : Libération – « [Les énergies renouvelables font faux boom](#) ». Guillaume Launay intègre nos données sur les emplois verts dans un article sur les difficultés des énergies renouvelables.

**LE FIGARO** 11/7/2011 : Le Figaro – « [L'impact des relocalisations sur l'emploi reste marginal](#) ». Marie Bartnik reprend nos chiffres sur les délocalisations et relocalisations tels que publiés dans le cadre d'une étude d'Olivier Boub-Olga.

Voir aussi : <http://www.trendeo.net/trendeo/observatoire-de-linvestissement> et [www.trendeo.net/presse](http://www.trendeo.net/presse)

### Parmi les abonnés de l'Observatoire

